

## Grupa Artes, 1929-1936

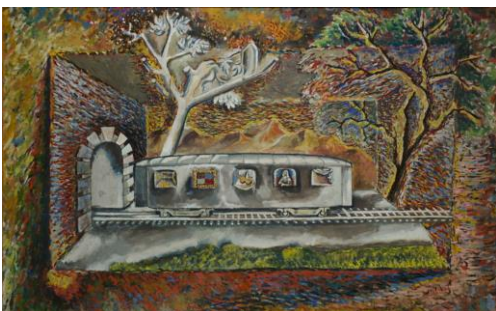
Ugrupowanie powstało późnym latem lub jesienią 1929 roku we Lwowie, a jego (zaproponowana przez Janischa) nazwa miała symbolizować ideę integracji wszystkich dziedzin sztuki. Pierwsza wystawa Artesu odbyła się w siedzibie lwowskiego Towarzystwa Przyjaciół Sztuk Pięknych w 1930 roku. Jego założycielami byli malarze: Jerzy Janisch, Mieczysław Wysocki, Aleksander Krzywobłocki, a do członków należeli: Otto Hahn, Ludwik Lille, Aleksander Riemer, Margit Reichówna (potem Sielska), Roman Sielski (pierwszy prezes zrzeszenia), Ludwik Tyrowicz, Henryk Streng (Marek Włodarski) i Tadeusz Wojciechowski.

"Artes" zbierał w dobie narastających podziałów politycznych i narodowościowych twórców o polskim, ukraińskim i żydowskim rodowodzie. Wielu z nich uczyło się w lwowskiej Szkole Sztuk Zdobniczych i Przemysłu Artystycznego, w pracowni Karola Sichulskiego, wybitnego przedstawiciela Młodej Polski. Następnie przeżyło epizod paryski, trafiając m.in. do pracowni Fernanda Légera (z kolei Lille podjął naukę w weimarskim Bauhausie). Znali nowe prądy w sztuce. Janisch wspominał swój pobyt w Paryżu: "Zbiegając rano po bułkę nie mogłem zaręczyć, czy nie wpadnie mi w oko (...) drucziany kontur abstrakcji Kandinskiego, która zaskakiwała nowością (tuż obok wózka z bananami)". W pracach artesowców widoczne były rozmaite wpływy od malarstwa Légera, konstruktywizmu radzieckiego, po coraz bardziej modny surrealizm. I to właśnie ich okrzyknięto polskimi nadrealistami. Nie obce im było zainteresowanie poboczami sztuki - twórczością prymitywną, folklorem czy kiczem. Można poszukiwać tu pokrewieństw z francuskimi artystami fascynującymi się wystawami sklepowymi czy popularnymi oleodrukami, ale artesowcy rozumieli nadrealizm na własny sposób. "Był uznawany u nas głównie jako typ poetyckiej metafory" - oświadczył nawet Włodarski. Surrealizm był dla nich bardziej metodą niż ideologią. Artesowcy zainteresowali się także fotografią eksperymentalną, w tym fotomontażem. Dziś prace Aleksandra Krzywobłockiego, który studiował u Henryka Mikolascha, twórcy tzw. lwowskiej szkoły fotografii, są uznawane za jedne z najważniejszych zjawisk polskiej sztuki w dwudziestoleciu międzywojennym.

Lwowscy artyści obok "Grupy Krakowskiej" pozostali wierni poszukiwaniom awangardowym, i to w czasach, gdy coraz większe znaczenie w młodym pokoleniu zdobywały z jednej strony tendencje klasycyzujące, a z drugiej koloryzm spod znaku kapistów i innych ugrupowań. W twórczości jej członków coraz silniej widoczne było zaangażowanie polityczne, tematyka społeczna i antymilitarystyczne wątki. Sama grupa dość szybko zaczęła się rozpadać. Ludwik Lille w 1937 r. wyjechał do Paryża, gdzie osiadł na stałe. Otto Hahn zginął w Lwowie w 1942 r., a Aleksander Riemer w 1943 r. w Auschwitz. Podczas wojny Margit Reich-Sielska i Marek Włodarski (wtedy porzuca nazwisko Streng) musieli się ukrywać. Ten ostatni po powstaniu warszawskim był więziony w Stutthofie. Po 1945 r. tylko Sielscy pozostają we Lwowie. Podobnie jak Leopold Lewicki, inny wybitny twórca związany z przedwojenną awangardą, który został we Lwowie - próbowali wpisać się w wymogi nowego systemu, a jednocześnie zachować niezależność artystyczną.

### Jerzy Janisch (1901-1962)

Studiował w Państwowej Szkole Przemysłowej we Lwowie u Kazimierza Sichulskiego, kształcił się w Paryżu. W roku 1929 powrócił do Lwowa, gdzie wraz z Aleksandrem Krzywobłockim i Mieczysławem Wysockim założył stowarzyszenie „artés”. Okres II wojny światowej spędził do 1941 we Lwowie, potem w Krakowie, po wojnie zamieszkał w Warszawie. Malarstwo Janischa wykazuje wpływy neofowizmu i surrealizmu. Na początku lat pięćdziesiątych ulegał wpływom socrealizmu.



## Aleksander Krzywobłocki (1901-1979)

Studiował na Wydziale Architektury Politechniki Lwowskiej. Początkowo tworzył i wystawiał realizacje architektoniczne, które przyniosły mu liczne nagrody na konkursach architektonicznych. Po ukończeniu w latach 1927-1928 Studium Fotograficznego u Henryka Mikolascha tworzył fotografie oraz fotomontaże. Do roku 1939 pracował we Lwowie jako architekt i konserwator zabytków. W 1929 roku został współzałożycielem grupy „artés”. W ramach grupy „artés” zajmował się eksperymentalnym przetwarzaniem fotografii (fotokolaż, fotomontaż), tworzeniem surrealistycznych kompozycji.

W jego twórczości pojawiały się wpływy konstruktywizmu oraz surrealizmu. Za najbardziej reprezentatywną część twórczości artysty uznaje się prace powstałe w dwudziestoleciu międzywojennym. W fotografiach, tworzonych w latach 1928-1936, widoczne są wpływy Nowej Rzeczywistości, Bauhausu oraz inspiracje pracami Man Raya czy Laszlo Moholy-Nagy'a.



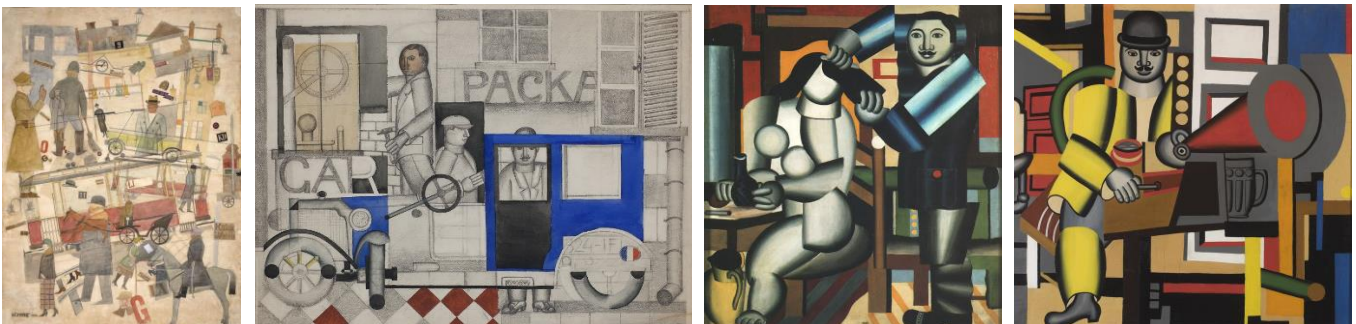
## Marek Włodarski / Henryk Streng (1903 - 1960)

Urodził się we Lwowie jako Henryk Streng. W czasie okupacji hitlerowskiej zmienił nazwisko. W latach 1920-24 studiował w Wolnej Akademii Sztuk Pięknych we Lwowie, później zaś w Państwowej Szkole Przemysłowej, w której uczył się u Kazimierza Sichulskiego. W 1924 roku wyjechał na studia do Paryża, gdzie studiował malarstwo u Légera. W 1930 roku wstąpił do Zrzeszenia Artystów Plastyków „artés”. W 1933 Włodarski wstąpił do „Czerwonej Pomocy”, polskiej sekcji Międzynarodowej Organizacji Pomoc Rewolucjonistom. W okresie tym nasiliły się lewicowe przekonania Włodarskiego.

Po wybuchu wojny, w 1939 roku Włodarski wziął udział w Kampanii Wrześniowej. Później wrócił do Lwowa, który w 1941 roku zajęli Niemcy. W czasie niemieckiej okupacji miasta Włodarski ukrywał się u przyjaciół. W 1944 roku wyjechał ze Lwowa do Warszawy, w której wybuchło wówczas powstanie. Po uwięzieniu przez Niemców w kościele św. Wojciecha na Woli, został wywieziony do jednego z najcięższych obozów koncentracyjnych Stutthof. Od 1945 roku mieszkał w Warszawie. W 1947 roku rozpoczął pracę na Akademii Sztuk Plastycznych w Warszawie

Ulica

Garaż



Porównaj przedstawione dzieła według podanych punktów:



Judith Leyster, *Koncert*, 1633



Marek Włodarski, *Muzykanci*, 1937

Porównaj kolorystykę obu obrazów	
A	B
Opisz sposób malowania i dominujące środki wyrazu artystycznego	
A	B
Porównaj sposób obrazowania dzieł – stosunek artysty do rzeczywistości	
A	B
Wskaż, dla jakiej epoki charakterystyczny jest obraz A i uzasadnij swoją wypowiedź.	